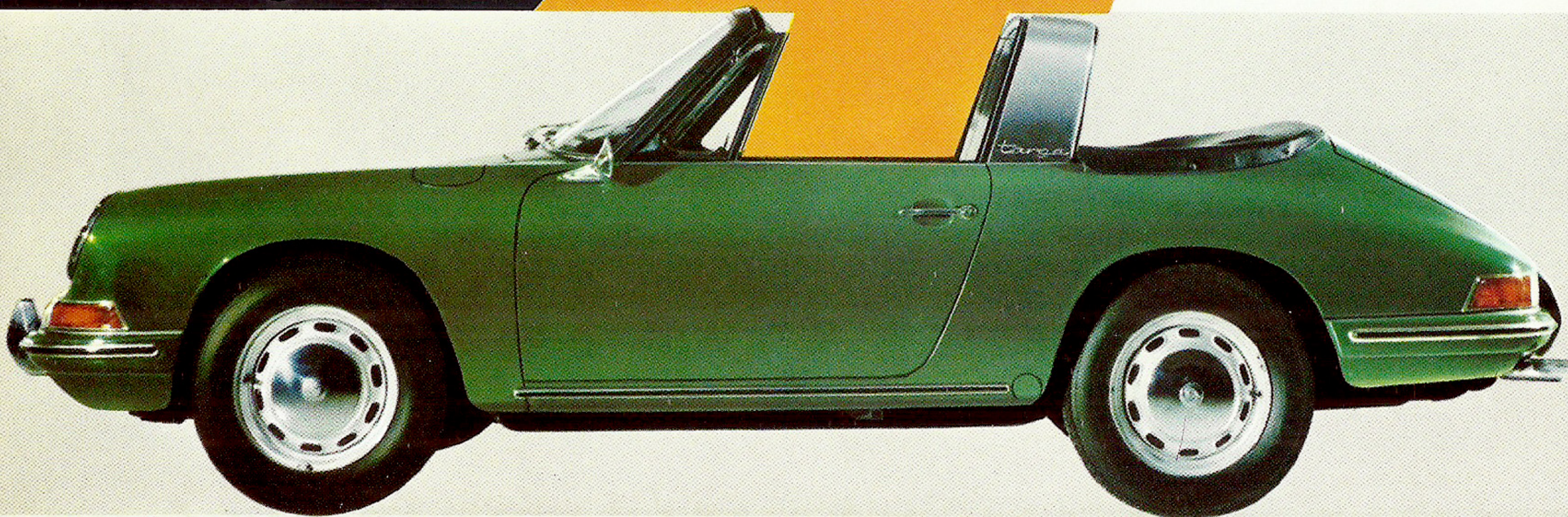


PORSCHE

targa

IN EINEM



„targa“ weckt die Erinnerung an das Rennen der tausend Kurven auf den sonnendurchglühten Bergstraßen Siziliens, der „Targa Florio“. Seit langer Zeit ist der Name Porsche durch glanzvolle sportliche Erfolge damit verbunden.

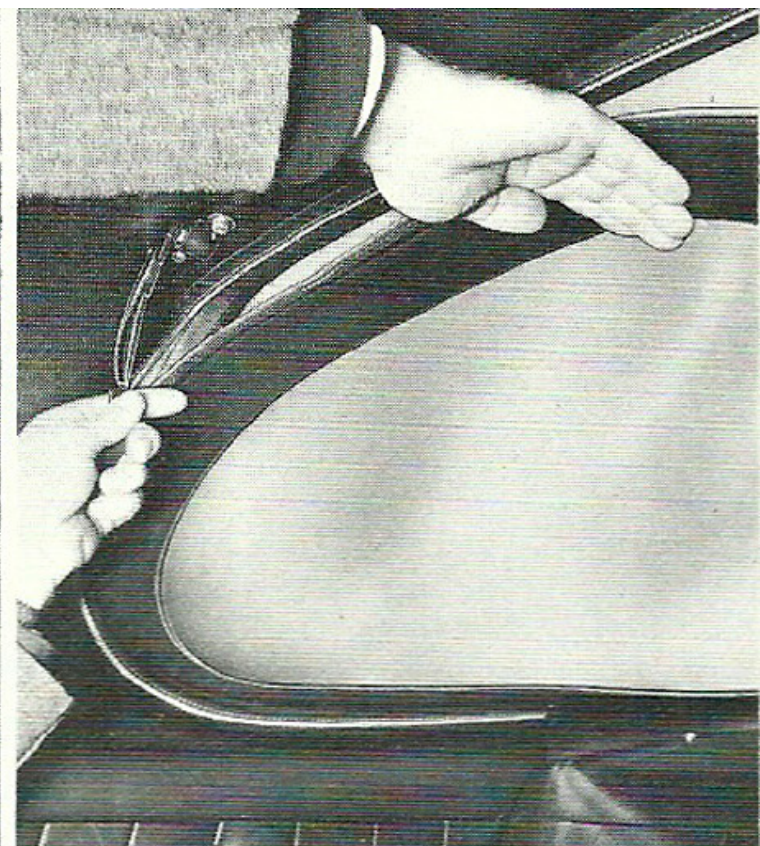
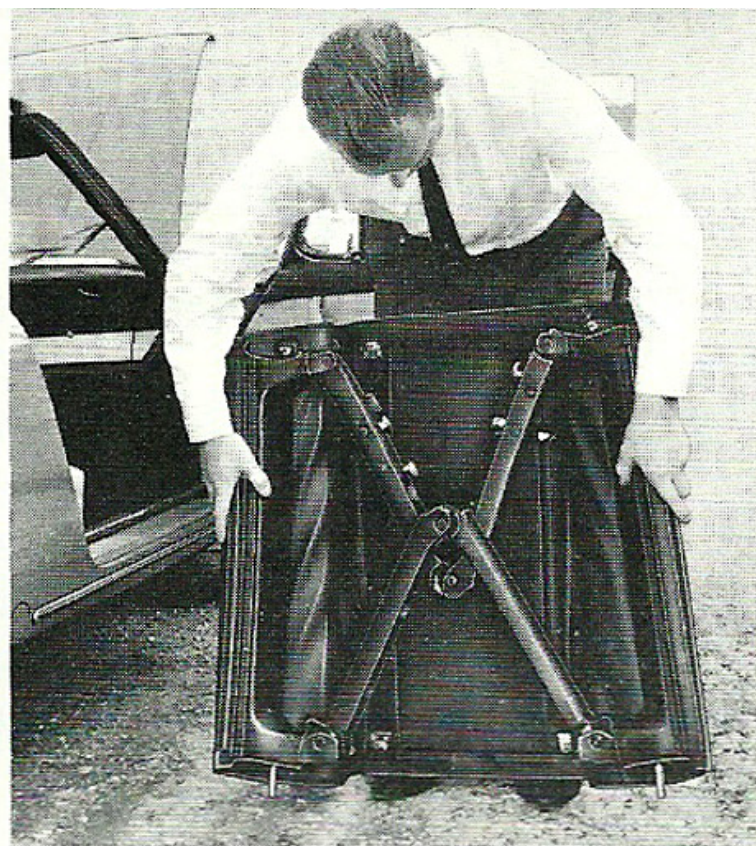
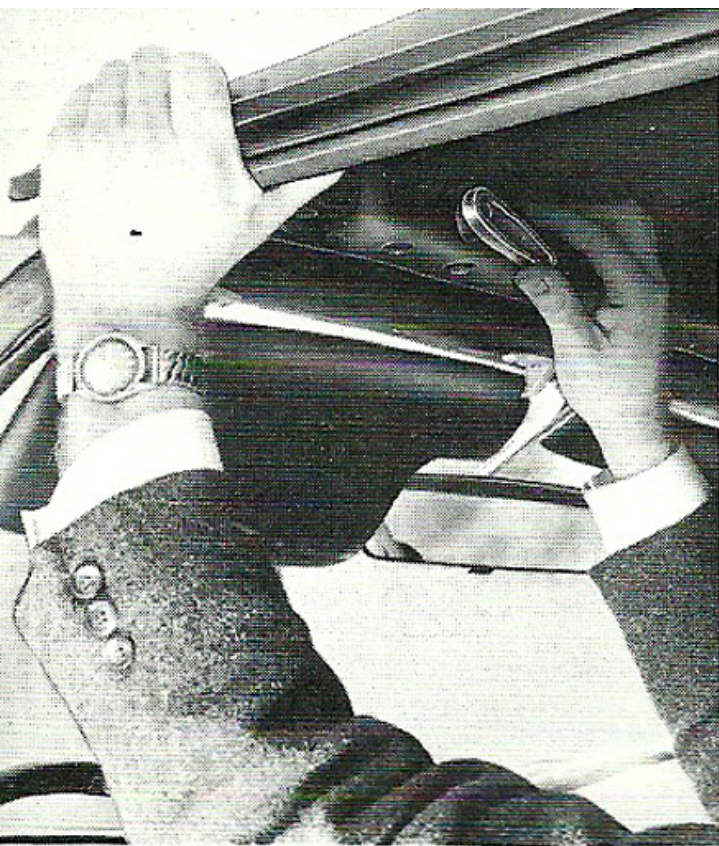
„targa“ (zu deutsch „Schild“) steht zugleich für die Sicherheit dieses sportlichen Reise-Cabriolets wie auch für seine robuste Zuverlässigkeit. Hier vereint sich erneut technische Originalität mit hoher Ingenieurkunst, mit denen Porsche immer wieder den Fortschritt der Automobiltechnik prägte.

Ein charakteristischer, stählerner Dachbügel gibt dem **targa** nicht nur seine eigenwillige, elegante Linie, sondern vor allem den Insassen ein Höchstmaß an Sicherheit. Überdies ermöglicht er es, mit wenigen einfachen Handgriffen das Cabriolet in ein Hardtop zu verwandeln. Wenn Sie wieder offen fahren wollen, läßt sich das abgenommene Dach leicht zusammenlegen und beansprucht so nur wenig Platz im Kofferraum. Insgesamt ergeben sich vier Variationen des Aufbaus, die Ihnen nach Belieben eine Anpassung an die jeweilige Witterung ermöglichen. Der **targa** schenkt Ihnen gleichzeitig die Geborgenheit und Sicherheit eines Coupés, wie auch das Fahren in Luft und Licht.

Auch bei Autobahn-Reisegeschwindigkeiten im offenen Fahrzeug verhindert der Dachbügel weitgehend die sonst übliche Belästigung durch Luftzug und Windgeräusche.

Form und Funktion fand beim **targa** zu einer glücklichen Synthese, die jeden echten Individualisten begeistern wird. Dem persönlichen Fahrstil entsprechend können Sie für den **targa** zwischen drei Fahr-Triebwerken wählen, die denen der Porsche Coupés 912, 911 und 911 S entsprechen. Ihre technische Exklusivität gibt Ihnen die Gewißheit, ein in jeder Hinsicht außergewöhnlich sicheres und fortschrittliches Automobil zu fahren.

The word "targa" is written in a white, lowercase, cursive script font on a black rectangular background.The slogan "VIER WAGEN IN EINEM" is written in a bold, black, uppercase, sans-serif font on an orange rectangular background.



Dach öffnen und schließen

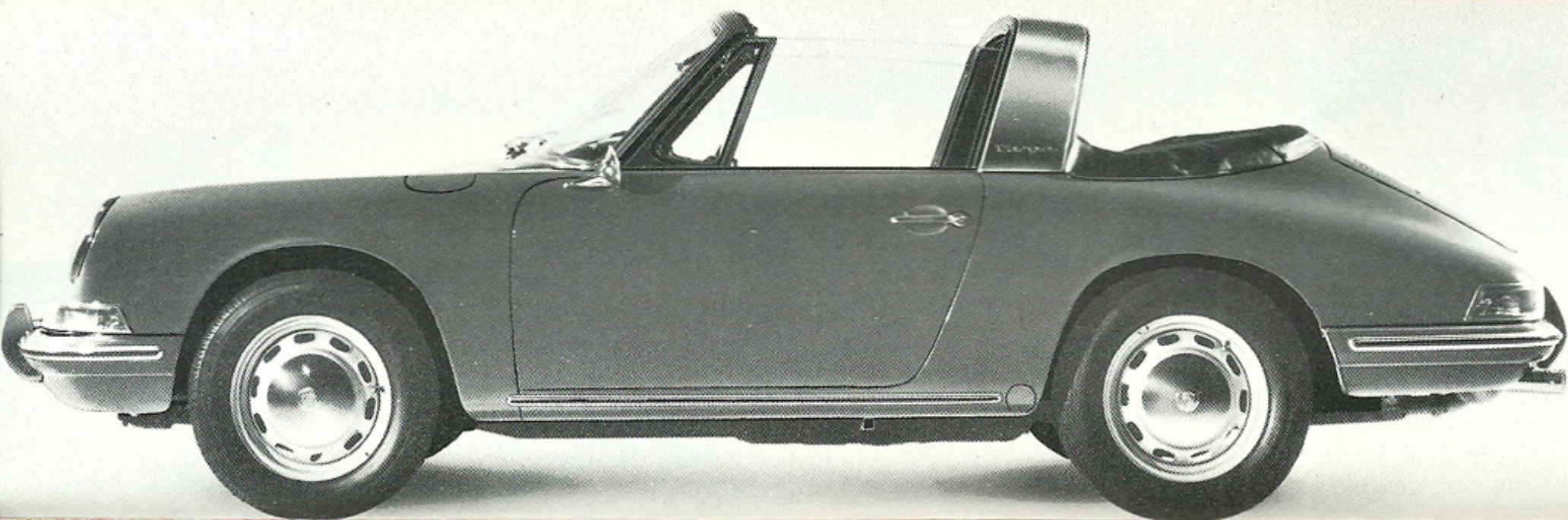
Das Faltdach ist hinten mit zwei Zapfen im Dachbügel gelagert und vorn durch zwei Schlösser im Windschutzscheibenrahmen verankert. Durch Betätigen der Schloßgriffe läßt sich das Dach leicht aus den Sicherheitsrasten nehmen und wieder einsetzen. Zusammengeklappt kann man es bequem im Kofferraum unterbringen oder hinter die Sitze legen.

Heckscheibe öffnen und schließen

Die Heckscheibe ist mit dem Dachbügel durch einen Reißverschluß verbunden. Ihre Spannung kann durch zwei Hebel verringert werden. Dadurch läßt sich der Reißverschluß jederzeit ohne große Mühe öffnen und schließen. Die heruntergeklappte Heckscheibe kann durch eine Schutzhülle abgedeckt werden.

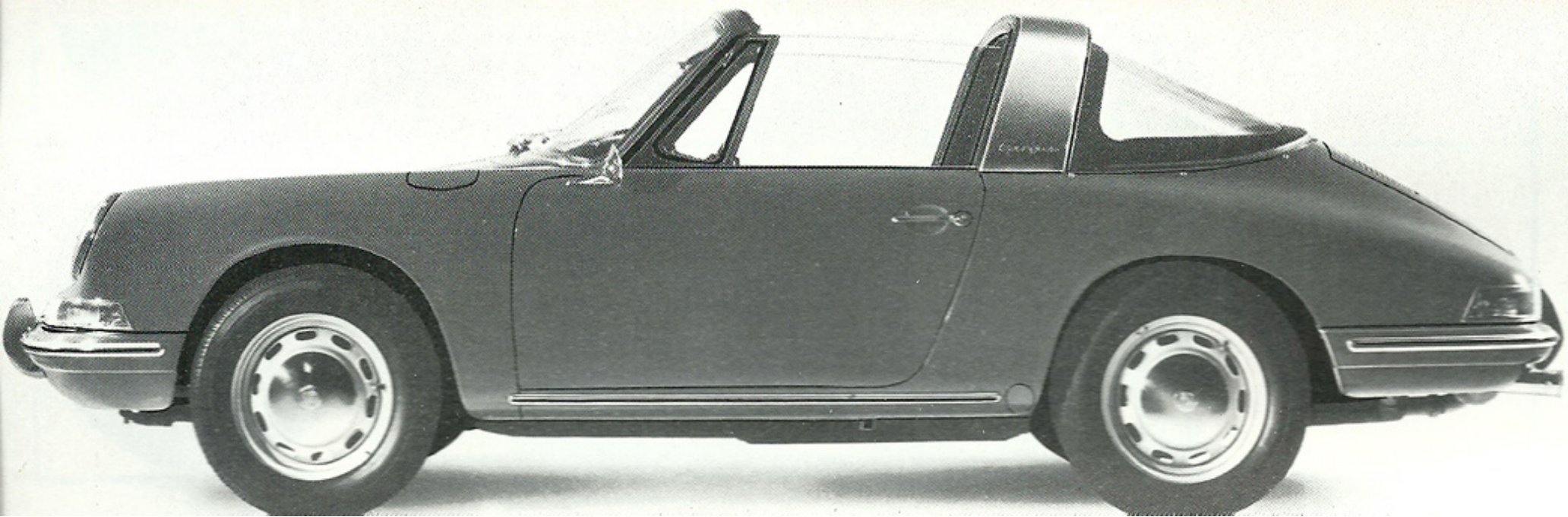
**Dach abgenommen, Heckscheibe geöffnet –
ein echtes Sicherheits-Voll-Cabriolet,
Sie genießen Licht, Luft und Landschaft**

1



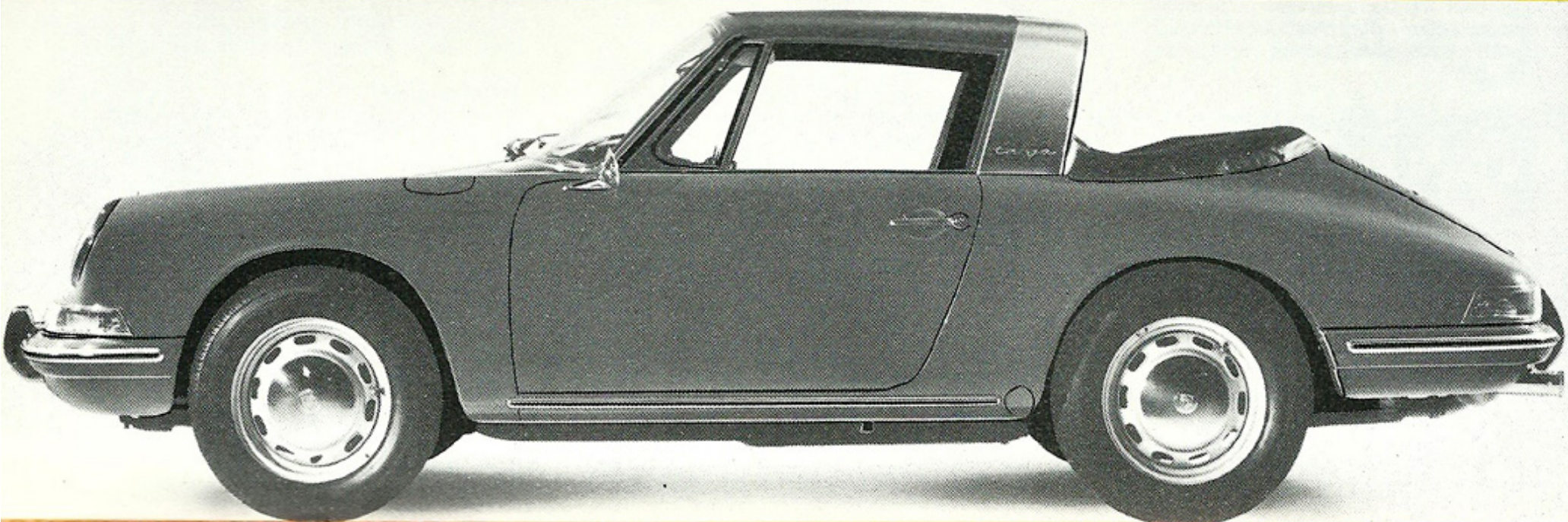
**Dach abgenommen, Heckscheibe geschlossen –
Sie fahren weitgehend zug- und geräuschfrei,
auch bei höherer Reisegeschwindigkeit**

2



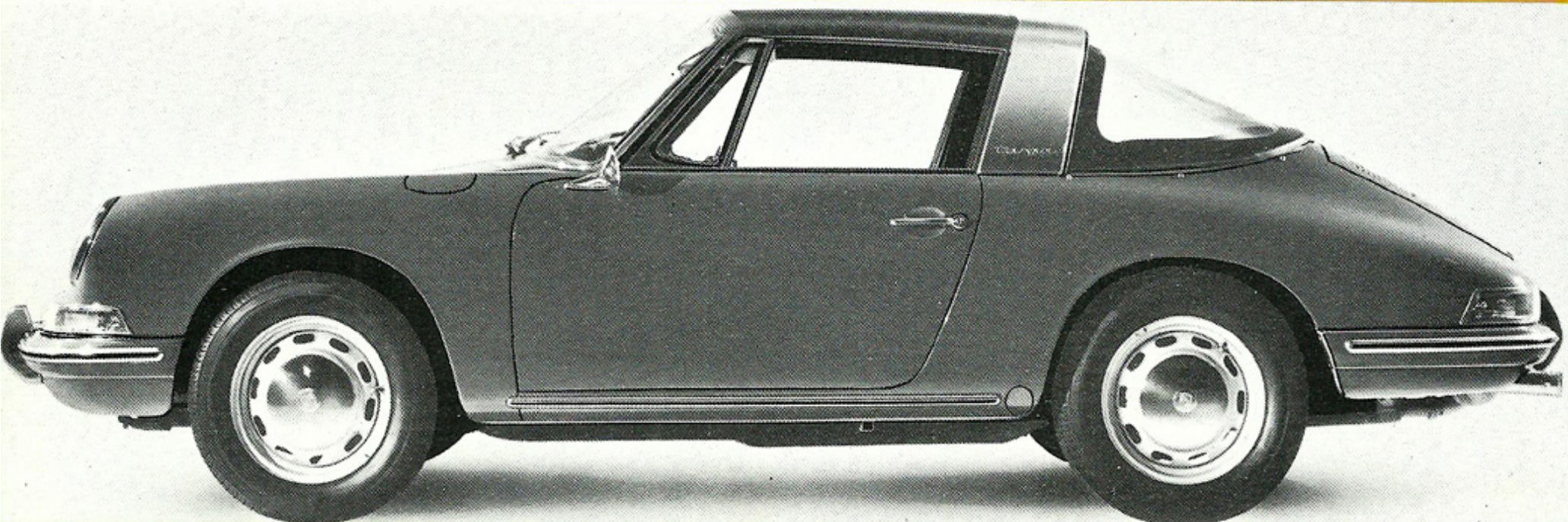
**Dach aufgesetzt, Heckscheibe geöffnet -
vor stechender Sonne geschützt
fahren Sie in frischer Luft**

3

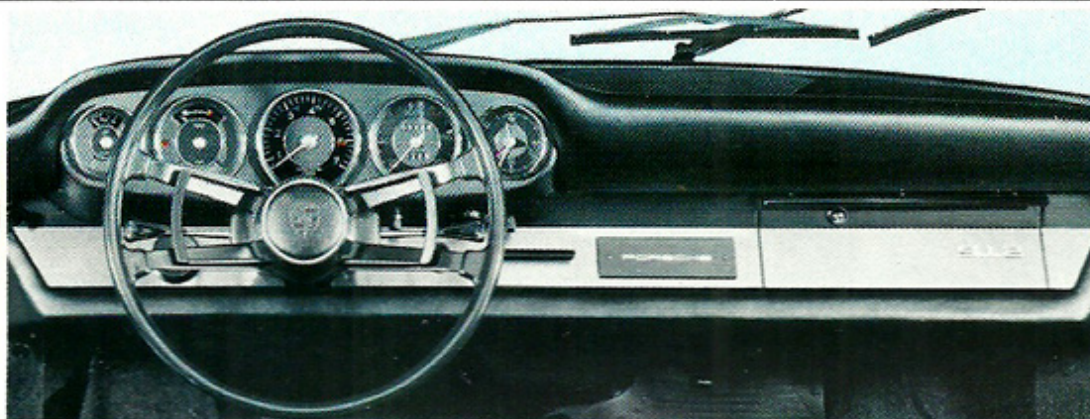


**Dach aufgesetzt, Heckscheibe geschlossen -
Sie fahren geschützt und geborgen,
sowohl bei Regen als auch in kalten Jahreszeiten**

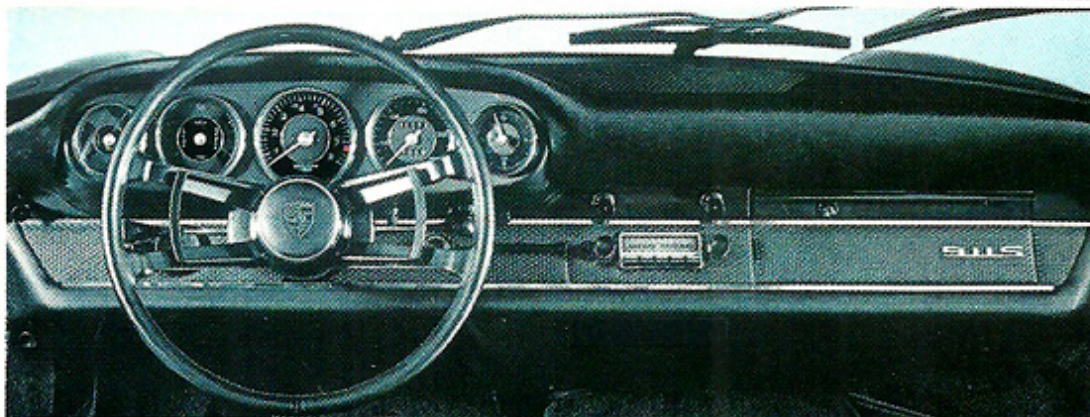
4



911
912



911S



Serienmäßige Ausstattung – Technische Daten targa 912, 911, 911 S

Interieur: Sicherheitsgepolstertes Armaturenbrett · 2 Liegesitze · 2 gepolsterte Sonnenblenden · Türtaschen beidseitig · Befestigungsstellen für Sicherheitsgurte · Stufenlos regulierbare Frischluftzuführung und Motorheizung · Fond-Sitzlehnen als Gepäckablage umklappbar · Aschenbecher · Abschließbarer Handschuhkasten mit Magnetverschluß · Armstützen · Haltegriff

Instrumente: Gesamt- und Tageskilometerzähler · Transistor-Drehzahlmesser · Elektrische Zeituhr mit Merkzeiger · Elektrische Benzinuhr mit Restanzeigeleuchte · Ölthermometer · Kontrollleuchten für Batterie-Ladestrom, Fernlicht, Begrenzungslicht, Blinker, Handbremse · Dreistufiger Scheibenwischer · Lichthupe · Signaltaste · Elektrische Scheibenwaschanlage mit automatischer Wischerbetätigung

Elektrische Anlage: 12-Volt-Lichtmaschine (Gleichstrom bei targa 912, Drehstrom bei targa 911 und 911 S) · Batteriekapazität 45 Ah · Asymmetrisches Abblendlicht · 2 Rückfahrcheinwerfer · Stufenlos regulierbare Instrumentenbeleuchtung · Kofferraumbeleuchtung

Getriebe, Fahrwerk und Bremsen:

5 Vorwärtsgänge · Porsche-Synchronisierung · Wartungsfreie Hinter- und Vorderachse · Drehstabfederung · Stabilisator vorn · Zahnstangenlenkung mit abgewinkelter Sicherheitslenksäule · Vier Scheibenbremsen mit automatischer Nachstellung · Handbremse als Duo-Servo-Trommelbremse ausgebildet · Gürtelreifen 165 HR 15

Zusätzlich beim targa 911 S:

Öldruckmesser · Ölstandanzeiger · 2 Nebel- leuchten · Lederlenkrad · Leichtmetallfelgen · Benzinelektrische Stand- und Zusatzheizung · Hinten Stoßstangenhörner mit Gummiauflage · Breiter Profildgummi auf den Stoßstangen und unterhalb der Türen · Innenbelüftete Brems- scheiben · Stabilisator an der Hinterachse · Veloursteppiche

Motor targa 912:

4-Zylinder-Boxermotor · Ventilsteuerung durch Stoßstangen und Kipphebel · Nockenwellen- antrieb durch Zahnräder · Geschmiedete Kurbelwelle 4-fach gelagert · Druckumlauf- schmierung · Mechanische Kraftstoffpumpe · 2 Doppelfallstromvergaser Solex PII-4 · Hub 74 mm · Bohrung 82,5 mm · Hubraum tatsächlich 1582 cm³ · Verdichtung 9,3:1 · Leistung 90 DIN-PS bei 5800 U/min. · Max. Drehmoment 12,4 mkp bei 3500 U/min.

Motor targa 911:

6-Zylinder-Boxermotor · Ventilsteuerung durch je 1 obenliegende Nockenwelle pro Zylinderreihe · Nockenwellenantrieb durch Kette · Geschmiedete Kurbelwelle, 8-fach gelagert · Trockensumpf- schmierung · Elektrische Kraftstoffpumpe · 2 Dreifach-Fallstromvergaser WEBER 40 IDA 3C/3C1 · Hub 66 mm · Bohrung 80 mm · Hubraum tatsächlich 1991 cm³ · Verdichtung 9:1 · Leistung 130 PS-DIN bei 6100 U/min. · Max. Drehmoment 17,8 mkp bei 4200 U/min.

Motor targa 911 S (wie Motor 911, jedoch mit folgenden Abweichungen):

Verdichtung 9,8:1 · Leistung 160 PS-DIN bei 6600 U/min. · Max. Drehmoment 18,2 mkp bei 5200 U/min. · 2 Dreifach-Fallstromvergaser WEBER 40 IDS 3C/3C1.

W 226 Dr.-Ing. h. c. F. Porsche KG.
Stuttgart-Zuffenhausen
Printed in Germany
Änderungen vorbehalten

PORSCHE *targa*

